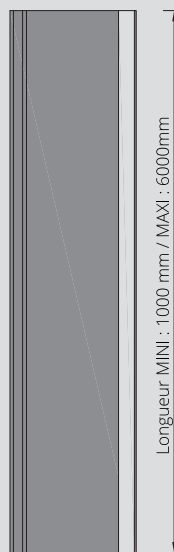
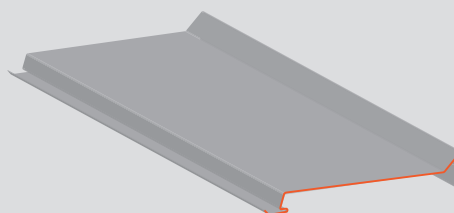
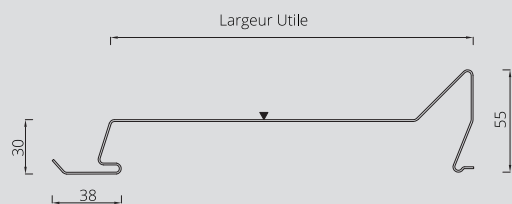
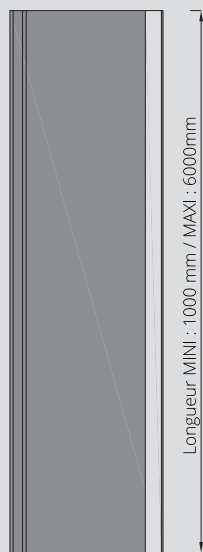


# epure®

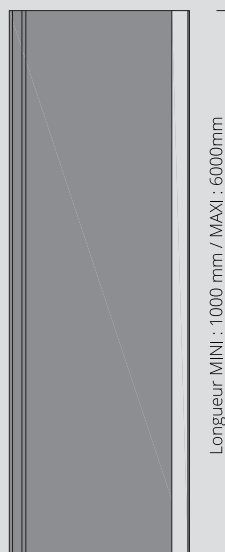
## LAMES A JOINT DEBOUT POUR BARDAGE



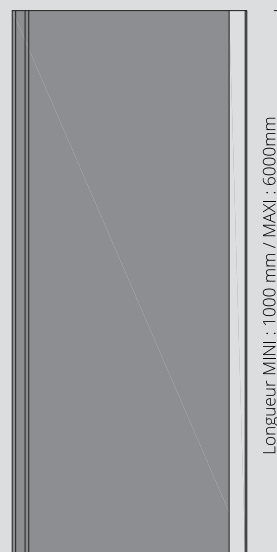
EPURE CDB 200



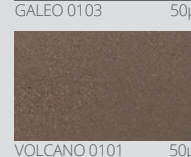
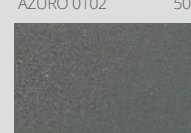
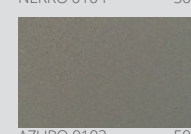
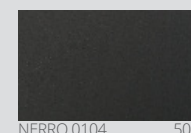
EPURE CDB 250



EPURE CDB 300



EPURE CDB 400



COLORIS STANDARDS

Matière	Épaisseurs (mm)	Revêtement
Acier S320 GD + Z	1.0	Polyester 50µm
Acier S320 GD + Z	1.0	Postlaquage
Autre revêtements	Sur demande	-

profils	Largeurs utiles (mm)	Épaisseurs (mm)	Poids (kg/m <sup>2</sup> )
CDB 200	200	1.0	13.7
CDB 250	250	1.0	12.5
CDB 300	300	1.0	11.8
CDB 400	400	1.0	10.8

### TABLEAU DES CHARGES ADMISSIBLES EN daN/m<sup>2</sup>, EN FONCTION DES PORTÉES D'UTILISATION

Épaisseurs nominales en mm

PRESSION		Portées d'utilisation en m	DEPRESSION	
2 appuis	3 appuis		2 appuis	3 appuis
136	217	<b>1.05</b>	136	92
146	227	<b>1.10</b>	131	90
155	234	<b>1.20</b>	121	85
169	230	<b>1.30</b>	121	81
183	221	<b>1.40</b>	124	78
187	210	<b>1.50</b>	124	74
186	219	<b>1.60</b>	121	74
182	220	<b>1.70</b>	116	73
175	217	<b>1.80</b>	111	72
168	212	<b>1.90</b>	105	70
161	205	<b>2.00</b>	100	69



RAPPORT D'ESSAIS  
N° N02M0/18/4165

Essais de flexion suivant  
NF P 34-503 de novembre  
1995  
Règles professionnelles  
pour la fabrication et  
la mise en oeuvre des  
bardages métalliques de  
Janvier 1981 - 2<sup>e</sup> édition